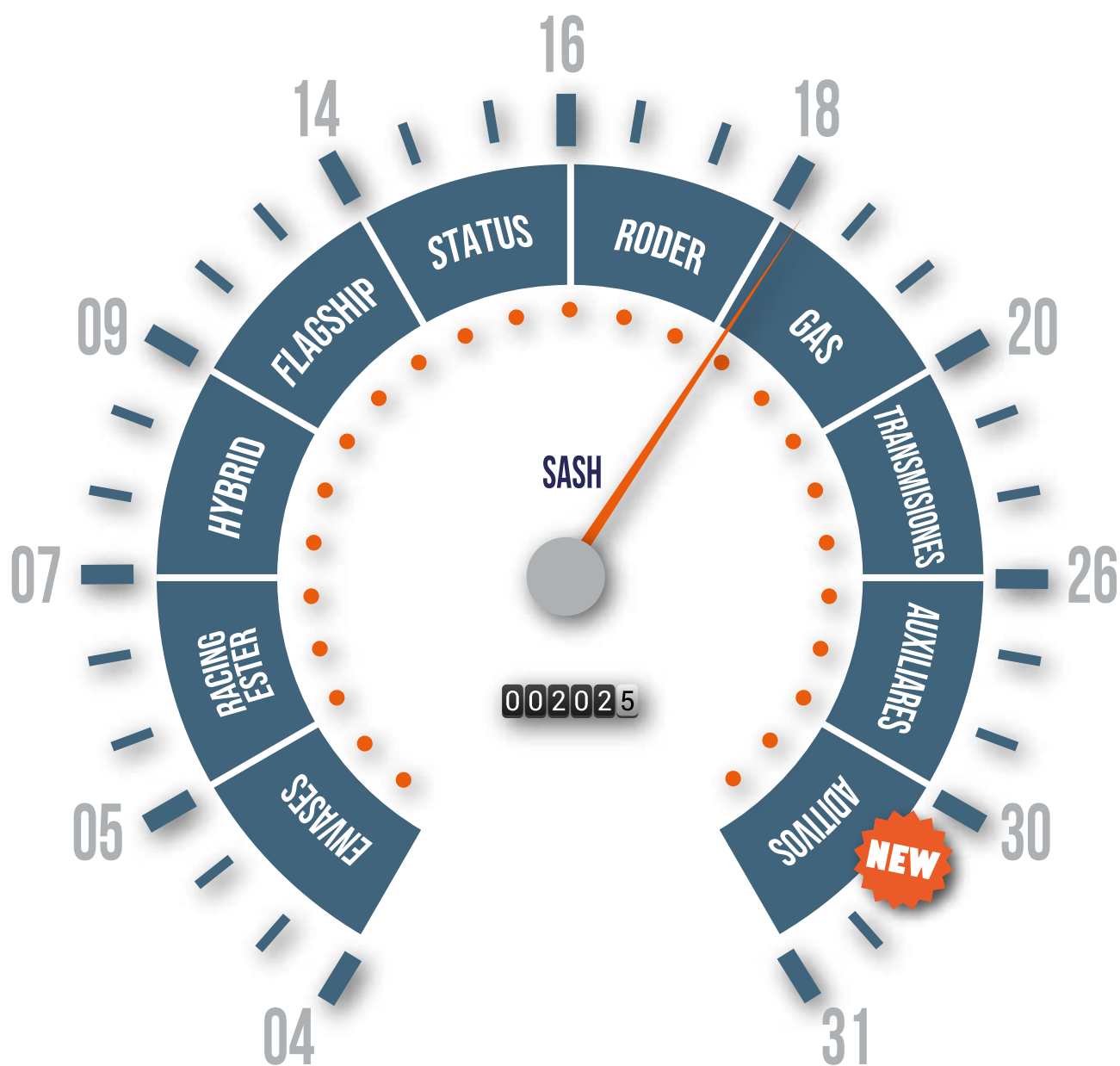


**SASH**  
LUBRICANTS<sup>®</sup>



**LUBRICANTES**  
**LIGEROS**

# ÍNDICE



# ACEITES DE MOTOR DE ALTA TECNOLOGÍA: RENDIMIENTO Y PROTECCIÓN SUPERIOR

Nuestros aceites de motor están diseñados para ofrecer una lubricación superior, optimizando el rendimiento de tu vehículo y prolongando la vida útil del motor. Gracias a su avanzada formulación con aditivos de última generación, no solo protegen contra el desgaste, sino que también mantienen el motor limpio y funcionando como el primer día.

¿Qué los hace únicos?

**Reducción del desgaste:** Protege las piezas críticas del motor incluso en condiciones extremas.

**Mayor eficiencia:** Mejora el consumo de combustible y potencia del motor.

**Resistencia a altas temperaturas:** Garantiza un rendimiento estable en climas cálidos y condiciones de conducción exigentes.

**Compatibilidad amplia:** Diseñados para adaptarse a una gran variedad de motores modernos, cumpliendo con las especificaciones más estrictas del sector.

En nuestra empresa apostamos por la calidad. Realizamos pruebas exhaustivas para garantizar que nuestros aceites estén siempre a la vanguardia de la tecnología en lubricación.

Confía en nosotros para cuidar tu motor.

Mantén tu vehículo en condiciones óptimas con nuestros aceites de motor. Para más información o para realizar tu pedido, ¡contáctanos hoy mismo!

**6 GAMAS DE PRODUCTO QUE FACILITAN LA ELECCIÓN DEL LUBRICANTE QUE MEJOR SE ADAPTA A TUS NECESIDADES.**



# PRINCIPALES CARACTERÍSTICAS DE UN LUBRICANTE DE AUTOMOCIÓN

## NIVELES DE CALIDAD Y HOMOLOGACIONES

Los aceites de motor están compuestos por bases minerales y/o sintéticas y por aditivos de calidad. Tanto las bases como los aditivos se seleccionan en función de los requerimientos que se quieren cumplir, generalmente, especificaciones de fabricantes de vehículos u otras normas internacionales (ACEA, API o ILSAC).

Tener las homologaciones formales de los fabricantes de vehículos es todo un sello de calidad. Nos comprometemos a ofrecer los mejores productos a sus clientes, es por eso que dispone de un amplio catálogo de productos homologados.

### ACEA

Las especificaciones ACEA aportan al consumidor una garantía sobre las prestaciones del lubricante, ya que los fabricantes de aceites para motor deben adherirse al sistema de calidad EEQMS (European Engine Lubricant Quality Management System)



### API

Instituto Americano del Petróleo. Las especificaciones API se componen por dos letras; la primera indica si es para vehículos de gasolina (S) o diésel (C), mientras que la segunda sigue un orden alfabético, correspondiendo una letra mayor a una especificación más nueva. Las especificaciones nuevas siempre igualan o superan en calidad a las anteriores. Estas especificaciones son especialmente relevantes fuera de Europa.



### ILSAC

Comité Internacional de Aprobación y Estandarización de Lubricantes. Está formado por la AAMA (Asociación Americana de Fabricantes de Automóviles) y la JAMA (Asociación Japonesa de Fabricantes de Automóviles). Las especificaciones ILSAC complementan las normas API para vehículos gasolina, implementando niveles mínimos de ahorro de combustible.





# ENVASES

ENVASE BIDÓN

ENVASE 5L

ENVASE 20L



ENVASE 1L

ENVASE 4L

# RACING ESTER

POTENCIA EXTREMA & ABSOLUTA

Lubricante 100% sintético con tecnología Ester para motores de competición y carreras de resistencia.



**SASH**  
LUBRICANTS\*

# POTENCIA EXTREMA & ABSOLUTA

La gama **RACING ESTER** está diseñada para los **motores** más exigentes del mundo de la **competición**. Con una formulación 100% sintética basada en aceites tipo Ester, estos lubricantes ofrecen un rendimiento excepcional tanto en motores gasolina atmosféricos de 4 tiempos como en motores turboalimentados de alto par y turbo diésel.

**Desarrollado para carreras de resistencia** como rally, raid y pruebas de larga duración, el lubricante RACING ESTER **garantiza la máxima protección en condiciones extremas.**

Beneficios destacados:

**Rendimiento excepcional a altas temperaturas:** Gracias a su viscosidad 10W-60, soporta las condiciones más demandantes.

**Baja volatilidad:** Mantiene el grado SAE por más tiempo, asegurando estabilidad en el rendimiento.

**Protección antidesgaste superior:** Reduce la fricción y prolonga la vida útil del motor.

**Detergencia y limpieza óptimas:** Mantiene el conjunto camisa, pistón y segmentos en condiciones impecables.

**Versatilidad en pruebas de resistencia:** Diseñado específicamente para competiciones de duración media y larga.

RACING ESTER es la elección perfecta para quienes buscan las **máximas prestaciones, protección y fiabilidad en el mundo de la competición.**

Lleva tu motor al límite con la confianza de una tecnología de última generación.

## ESPECIFICACIONES Y HOMOLOGACIONES

GAMA RACING ESTER		NATURALEZA	ESPECIFICACIONES		HOMOLOGACIONES (Fabricantes de vehículos)
Nombre PRODUCTO	Grado VISCOSIDAD		API/ILSAC	SAE	
RACING ESTER	10W-60	100% Sintético	SN	-	-

## FORMATOS DE ENVASES

PRODUCTO	GRANEL	IBC	200L	50L	20L	5L	4L	1L
RACING ESTER 10W-60	✓	✓	✓	✓	✓	✓	✓	✓



# GAMA HYBRID

## RENDIMIENTO EFICIENTE

Lubricantes avanzados para  
vehículos híbridos:  
máxima eficiencia,  
menor impacto ambiental  
y protección duradera.





# RENDIMIENTO EFICIENTE

Formulados con ingredientes de alta calidad y aditivos especiales, nuestros lubricantes para coches híbridos garantizan una **lubricación superior** en todas las condiciones de funcionamiento, desde arranques en frío hasta altas temperaturas.

Además, **ayudan a minimizar la fricción interna del motor**, lo que se traduce en una mayor eficiencia y una menor emisión de gases contaminantes.

Nuestros lubricantes están **diseñados para mantener limpio el motor, proteger los componentes clave y prolongar la vida útil del sistema de propulsión híbrido**. Confía en nuestra experiencia y en nuestra dedicación a la innovación para obtener el máximo rendimiento y la máxima protección para tu vehículo híbrido.

## ESPECIFICACIONES Y HOMOLOGACIONES

Nombre PRODUCTO	Grado de VISCOSIDAD	NATURALEZA	ESPECIFICACIONES		NIVEL DE CALIDAD de Constructores
			API/ILSAC	ACEA	
HYBRID GF6	0W-16	100% Sintético	SP (LICENSE 61307) ILSAC GF-6B RENAULT AN2022	-	-
	0W-20		SP (LICENSE 61315) ILSAC GF-6A		
	0W-30		SP ILSAC GF-6A		
	5W-20		SP (LICENSE 61319) ILSAC GF-6A		
	5W-30		SP (LICENSE 61317) ILSAC GF-6A		
	5W-40		SP		
	10W-30		SP (LICENSE 61318) ILSAC GF-6A		

## FORMATOS DE ENVASES

PRODUCTO	GRANEL	IBC	200L	50L	20L	5L	4L	1L
HYBRID GF6 0W-16	✓	✓	✓	✓	✓	✓	✓	✓
HYBRID GF6 0W-20	✓	✓	✓	✓	✓	✓	✓	✓
HYBRID GF6 0W-30	✓	✓	✓	✓	✓	✓	✓	✓
HYBRID GF6 5W-20	✓	✓	✓	✓	✓	✓	✓	✓
HYBRID GF6 5W-30	✓	✓	✓	✓	✓	✓	✓	✓
HYBRID GF6 5W-40	✓	✓	✓	✓	✓	✓	✓	✓
HYBRID GF6 10W-30	✓	✓	✓	✓	✓	✓	✓	✓

# GAMA FLAGSHIP

## MÁXIMA INNOVACIÓN

Lubricantes 100% sintéticos de alta calidad para un rendimiento superior en motores modernos.

**SASH**  
LUBRICANTS\*

# MÁXIMA INNOVACIÓN

La gama **FLAGSHIP** representa lo último en tecnología de lubricación, desarrollada para cumplir con las exigencias más estrictas de los motores modernos. Estos lubricantes **100% sintéticos** están diseñados para ofrecer un **rendimiento excepcional y una protección insuperable, garantizando un funcionamiento suave y eficiente en cualquier condición.**

Características clave:

**Rendimiento superior en condiciones extremas:** Formulados con aceites base sintéticos de alta calidad y aditivos avanzados, proporcionan una lubricación excepcional incluso en temperaturas extremas y bajo alta carga.

**Protección duradera:** Su estabilidad térmica y resistencia a la oxidación aseguran una defensa prolongada contra el desgaste, la corrosión y el envejecimiento del motor.

**Limpieza excepcional:** Mantienen el motor libre de depósitos y residuos, favoreciendo un rendimiento óptimo a lo largo del tiempo.

**Viscosidad uniforme:** Garantizan una lubricación constante en todas las partes del motor, reduciendo la fricción y mejorando la eficiencia del combustible.

La gama FLAGSHIP es la solución ideal para quienes buscan lo mejor en tecnología de lubricantes.

Confía en nuestra experiencia para maximizar el rendimiento y la vida útil de tu motor, llevando la protección y eficiencia al siguiente nivel.

## ESPECIFICACIONES Y HOMOLOGACIONES

Nombre PRODUCTO	Grado de VISCOSIDAD	NATURALEZA	ESPECIFICACIONES		NIVEL DE CALIDAD de Constructores
			API/ILSAC	ACEA	
FLAGSHIP GLV	0W-8	100% Sintético	-	-	JASO GLV-1 · MAZDA · MITSUBISHI NISSAN · TOYOTA
FLAGSHIP 971	0W-20		SN PLUS / SP RC ILSAC GF-6A	C5,C6	MB Homologación 229.71 · BMW LONGLIFE-17FE+ OV 040 1547 · GM DEXOS D · VCC RBS0-2AE JLR 03.5006 / 03.5006 · FIAT 9.55535-GSX CHRYSLER MS 12145 · RN 0700 / 0710
FLAGSHIP EVOLUTION			-	C5	VW 508.00 / 509.00 (Homologación) PORSCHE C20 · FORD WSS-M2C956-A1
FLAGSHIP 517			-	C5	RN 17FE

Nombre PRODUCTO	Grado VISCOSIDAD	NATURALEZA	ESPECIFICACIONES		NIVEL DE CALIDAD de Constructores
			API/ILSAC	ACEA	
FLAGSHIP RBO	0W-20	100% Sintético	SN Homologación 50860	C5	VCC RBS0-2AE (Homologación 8751149)
FLAGSHIP C5 2010			SN PLUS	C5	OV 040 1547 - A20 - PSA B71 2010 FIAT 9.55535-DM1
FLAGSHIP 952			SN PLUS/SP ILSAC GF-5	C5,C6	MB 229.71 · OPEL OV 040 1547 · GM DEXOS D JLR 03.5006 · JLR 51.5122 · FORD WSS-M2C952-A1 FORD WSS-M2C947-A · FORD WSS-M2C947-B1 FORD WSS-M2C962-A1 · FORD WSS-M2C954 A1
FLAGSHIP G15			SP-RC ILSAC GF-6A	-	GM DEXOS 1 GEN 3
FLAGSHIP C3 504/7	0W-30	100% Sintético	SN/CF	C2,C3	VW 504.00 / 507.00 · BMW Long Life-04 PORSCHE C30 · MB 229.52 FIAT 955535.GS1 / 955535.DS1
FLAGSHIP C2 950			SN/CF	C2	FORD WSS-M2C-950A · JLR 03.5007 FIAT 9.55535-GS1/DS1 · IVECO 18-1811 SC1 LV
FLAGSHIP C2 2312			-	C2	PSA B71 2312 · FORD WSS-M2C-934B · JLR 03.5007 HONDA · MITSUBISHI · SUZUKI · TOYOTA
FLAGSHIP 19FE			SP	C2,C3	BMW LL-04 / LL-12 FE / LL-19 FE · KIA ENGINE OIL MB 229.61 · FORD WSS-M2C950-A · OPEL OV 0401547 PSA B71 2290 / B71 2312
FLAGSHIP VCC377			SL	A5/B5 A7/B7	VCC 95200377
FLAGSHIP 948B	5W-20	100% Sintético	SN	-	FORD WSS-M2C 948B · JLR 03.5004
FLAGSHIP C1	5W-30	100% Sintético	-	C1	JASO DL-1 · FORD WSS-M2C 934B · JLR 03.5005 MAZDA (DPF & FAP)
FLAGSHIP C2 PSA			SN/CF	C2	PSA B712290 · BMW Long Life-04
FLAGSHIP 517			-	C3	RN17
FLAGSHIP C2/C3 547			SN	C2,C3	VW 504.00/507.00 · BMW Long Life-04 · MB 229.52 PORSCHE C30 · PSA B712290 · GM OPEL DEXOS 2 FIAT 9.55535-DS1 / 9.55535-GS1
FLAGSHIP EVOLUTION			SN/CF	C3	VW 504.00 / 507.00 (Homologación) · BMW Long Life-04 PORSCHE C30 · MB 229.51
FLAGSHIP C3 504/7			SN/CF	C3	VW 504.00 / 507.00 · BMW Long Life-04 PORSCHE C30 · MB 229.52
FLAGSHIP C23			SN PLUS/CF	C2,C3	PSA B71 2290 / B71 2297 · GM DEXOS 2 FIAT 9.55535-S1 / 9.55535-S2 · VW 502.00 / 505.01 RN 0700 · MB 229.52 · STELLANTIS FPW9.55535/03
FLAGSHIP C3 DEXOS			SN/CF	C3	GM OPEL DEXOS 2 · MB 229.52 · PSA B712297 VW 502.00 / 505.00 / 505.01
FLAGSHIP C4			-	C4,C3	MB 226.51 · RN 0720
FLAGSHIP F 913D			SN	A5/B5 A7/B7	FORD WSS-M2C 913D · JLR 03.5003
FLAGSHIP G15			SP-RC ILSAC GF-6A	-	GM DEXOS 1 GEN 3
FLAGSHIP DRACO			0W-40	100% Sintético	SN/CF
	5W-30	MB 229.5			
	5W-40				
	10W-60	MB 228.3 / 229.1			
FLAGSHIP C3	5W-40	100% Sintético	SN/CF	C3	MB 229.52 · PORSCHE A40 · GM DEXOS 2 RN 0700 / 0710 · FORD WSS-M2C 917A BMW Long Life-04 · VW 502.00 / 505.00 / 505.01



## **FORMATOS DE ENVASES**

PRODUCTO	GRANEL	IBC	200L	50L	20L	5L	4L	1L
FLAGSHIP GLV 0w-8	✓	✓	✓	✓	✓	✓	✓	✓
FLAGSHIP 971 0W-20	✓	✓	✓	✓	✓	✓	✓	✓
FLAGSHIP EVOLUTION 0W-20	✓	✓	✓	✓	✓	✓	✓	✓
FLAGSHIP 517 0W-20	✓	✓	✓	✓	✓	✓	✓	✓
FLAGSHIP RBO 0W-20	✓	✓	✓	✓	✓	✓	✓	✓
FLAGSHIP C5 2010 0W-20	✓	✓	✓	✓	✓	✓	✓	✓
FLAGSHIP 952 0W-20	✓	✓	✓	✓	✓	✓		
FLAGSHIP G15 0W-20	✓	✓	✓	✓	✓	✓	✓	✓
FLAGSHIP C3 504/7 0W-30	✓	✓	✓	✓	✓	✓	✓	✓
FLAGSHIP C2 950 0W-30	✓	✓	✓	✓	✓	✓	✓	✓
FLAGSHIP C2 2312 0W-30	✓	✓	✓	✓	✓	✓	✓	✓
FLAGSHIP 19FE 0W-30	✓	✓	✓	✓	✓	✓	✓	✓
FLAGSHIP VCC377 0W-30	✓	✓	✓	✓	✓	✓	✓	✓
FLAGSHIP 948B 5W-20	✓	✓	✓	✓	✓	✓	✓	✓
FLAGSHIP C1 5W-30	✓	✓	✓	✓	✓	✓	✓	✓
FLAGSHIP C2 PSA 5W-30	✓	✓	✓	✓	✓	✓	✓	✓
FLAGSHIP 517 5W-30	✓	✓	✓	✓	✓	✓	✓	✓
FLAGSHIP C2/C3 547 5W-30	✓	✓	✓	✓	✓	✓	✓	✓

## **FORMATOS DE ENVASES**

PRODUCTO	GRANEL	IBC	200L	50L	20L	5L	4L	1L
FLAGSHIP EVOLUTION 5W-30	✓	✓	✓	✓	✓	✓	✓	✓
FLAGSHIP C3 504/7 5W-30	✓	✓	✓	✓	✓	✓	✓	✓
FLAGSHIP C23 5W-30	✓	✓	✓	✓	✓	✓	✓	✓
FLAGSHIP C3 DEXOS 5W-30	✓	✓	✓	✓	✓	✓	✓	✓
FLAGSHIP C4 5W-30	✓	✓	✓	✓	✓	✓	✓	✓
FLAGSHIP F 913D 5W-30	✓	✓	✓	✓	✓	✓	✓	✓
FLAGSHIP G15 5W-30	✓	✓	✓	✓	✓	✓	✓	✓
FLAGSHIP DRACO 5W-30	✓	✓	✓	✓	✓	✓	✓	✓
FLAGSHIP DRACO 0W-40	✓	✓	✓	✓	✓	✓	✓	✓
FLAGSHIP C3 5W-40	✓	✓	✓	✓	✓	✓	✓	✓
FLAGSHIP DRACO 5W-40	✓	✓	✓	✓	✓	✓	✓	✓
FLAGSHIP DRACO 10W-60	✓	✓	✓	✓	✓	✓	✓	✓

# GAMA STATUS

## EQUILIBRIO PERFECTO

Lubricantes semi sintéticos:  
la combinación perfecta de  
calidad y valor para cuidar  
tu motor.



**SASH**  
LUBRICANTS

# EQUILIBRIO PERFECTO

Estos lubricantes ofrecen una **excelente resistencia a la oxidación y una estabilidad térmica mejorada**, lo que garantiza una protección duradera contra el desgaste y la corrosión en una amplia gama de condiciones de funcionamiento. Su viscosidad cuidadosamente seleccionada proporciona una **lubricación efectiva en todas las partes del motor**, manteniendo las superficies metálicas separadas y reduciendo la fricción para un funcionamiento suave y eficiente.

Además, nuestros lubricantes semi sintéticos están **formulados para ayudar a mantener el motor limpio y libre de depósitos**, prolongando así su vida útil y maximizando su rendimiento a lo largo del tiempo. Ya sea que conduzcas en la ciudad o en la carretera, puedes confiar en nuestros lubricantes semi sintéticos para proteger tu motor y mantenerlo funcionando en su mejor estado.

Eleva el rendimiento y la protección de tu motor con nuestros lubricantes semi sintéticos, la opción inteligente para los conductores que buscan calidad y rendimiento a un precio asequible.

## ESPECIFICACIONES Y HOMOLOGACIONES

Nombre PRODUCTO	Grado de VISCOSIDAD	NATURALEZA	ESPECIFICACIONES		NIVEL DE CALIDAD de Constructores
			API/ILSAC	ACEA	
STATUS CAR	5W-30	Sintético	SN/CF	A3/B4	GM-LL B-025 · VW 502.00 / 505.00 · BMW LL-01 RN 0700 / 0710 · MB 229.5 FIAT 9.55535-G1 · PSA B712296
	5W-40				GM-LL B-025 · MB 229.5 · VW 502.00 / 505.00 BMW LL-01 · RN0700 / 0710 · PORSCHE A40 FIAT 9.55535-M2 · PSA B712296
STATUS GLK	10W-40				MB 229.1 / 229.3
STATUS GLOBAL	10W-40	SN/CF	GM-LL B-025 · RN 0700 / 0710 VW 502.00 / 505.00 · MB 229.1 FIAT 9.55535-G2		
STATUS XP	10W-40	Semi-Sintético	SL/CF-4		VW 501.01 / 505.00
STATUS GLK	15W-50		SN/CF		MB 229.1 / 229.3

## FORMATOS DE ENVASES

PRODUCTO	GRANEL	IBC	200L	50L	20L	5L	4L	1L
STATUS CAR 5W-30	✓	✓	✓	✓	✓	✓	✓	✓
STATUS CAR 5W-40	✓	✓	✓	✓	✓	✓	✓	✓
STATUS GLK 10W-40	✓	✓	✓	✓	✓	✓	✓	✓
STATUS GLOBAL 10W-40	✓	✓	✓	✓	✓	✓	✓	✓
STATUS XP 10W-40	✓	✓	✓	✓	✓	✓	✓	✓
STATUS GLK 10W-40	✓	✓	✓	✓	✓	✓	✓	✓



# GAMA RODER

## PROTECCIÓN SÓLIDA

Lubricantes minerales de alta calidad: rendimiento confiable y económico para tu motor en cualquier condición.

# PROTECCIÓN SÓLIDA

Diseñados para ofrecer un rendimiento consistente y duradero, nuestros lubricantes minerales son **ideales para motores que requieren una viscosidad específica y una protección básica contra el desgaste y la corrosión**. Su formulación simple y probada garantiza una lubricación adecuada en todas las partes del motor, manteniendo las superficies metálicas separadas y reduciendo la fricción para un funcionamiento suave y confiable.

Nuestros lubricantes minerales son una opción popular para una amplia gama de aplicaciones, desde vehículos de pasajeros hasta equipos industriales, gracias a su **excelente compatibilidad con una variedad de materiales y componentes**. Ya sea que estés realizando tareas de mantenimiento rutinario o enfrentando condiciones de trabajo exigentes, puedes confiar en nuestros lubricantes minerales para proteger tu motor y prolongar su vida útil.

Elije la calidad y la confiabilidad con nuestros lubricantes minerales, una opción rentable para mantener tu motor en movimiento.

## ESPECIFICACIONES Y HOMOLOGACIONES

Nombre PRODUCTO	Grado de VISCOSIDAD	NATURALEZA	ESPECIFICACIONES		HOMOLOGACIONES (Fabricantes de vehículos)
			API/ILSAC	SAE	
RODER XP	15W-40	Mineral	SL/CF-4	A3/B3	VW 501.01 / 505.00 MB 229.1
RODER PLUS	20W-50				
RODER S.S III	10W	Mineral	SF/CF	-	CAT TO-2 · MAN 270 MB 228.0 · MTU Type I
	30W				
	40W				
	50W				

## FORMATOS DE ENVASES

PRODUCTO	GRANEL	IBC	200L	50L	20L	5L	4L	1L
RODER XP 15W-40	✓	✓	✓	✓	✓	✓	✓	✓
RODER PLUS 20W-50	✓	✓	✓	✓	✓	✓	✓	✓
RODER S.S III 10W	✓	✓	✓	✓	✓	✓	✓	✓
RODER S.S III 30W	✓	✓	✓	✓	✓	✓	✓	✓
RODER S.S III 40W	✓	✓	✓	✓	✓	✓	✓	✓
RODER S.S III 50W	✓	✓	✓	✓	✓	✓	✓	✓

# GAMA DE GAS

## VEHÍCULOS CON GLP, GNV O GNC

Tecnología avanzada para rendimiento superior y protección excepcional en cualquier aplicación.



# VEHÍCULOS CON GLP, GNV O GNC

¿Por qué elegir nuestros lubricantes 100% sintéticos para motores a gas?

**Protección Avanzada:** Nuestra fórmula sintética proporciona una protección superior contra el desgaste, la corrosión y la oxidación, asegurando una vida útil más larga para tu motor y componentes.

**Rendimiento Óptimo:** Con una viscosidad precisa y una estabilidad térmica excepcional, nuestros lubricantes garantizan un funcionamiento suave y eficiente del motor, incluso en las condiciones más exigentes.

**Reducción del Consumo de Combustible:** La baja fricción y la excelente fluidez en frío de nuestros lubricantes contribuyen a una mayor eficiencia del combustible y una reducción de las emisiones, lo que te ayuda a ahorrar dinero y a cuidar el medio ambiente.

**Arranque en Frío Mejorado:** Gracias a su excelente fluidez en frío, nuestros lubricantes garantizan un arranque rápido y suave, incluso en temperaturas extremadamente bajas, protegiendo tu motor durante los momentos críticos.

**Confianza y Tranquilidad:** Respaldados por años de experiencia y pruebas rigurosas, nuestros lubricantes 100% sintéticos para motores a gas son la elección perfecta para aquellos que buscan un rendimiento excepcional y una protección incomparable.

No comprometas la salud y el rendimiento de tu motor.  
Elige nuestros lubricantes 100% sintéticos y lleva tu conducción al siguiente nivel.

## ESPECIFICACIONES Y HOMOLOGACIONES

Nombre PRODUCTO	Grado de VISCOSIDAD	NATURALEZA	ESPECIFICACIONES		HOMOLOGACIONES (Fabricantes de vehículos)
			API/ILSAC	SAE	
GAS	5W-30	Sintético	SN	-	-
	5W-40			C3	
	20W-50			-	

## FORMATOS DE ENVASES

PRODUCTO	GRANEL	IBC	200L	50L	20L	5L	4L	1L
GAS 5W-30	✓	✓	✓	✓	✓	✓	✓	✓
GAS 5W-40	✓	✓	✓	✓	✓	✓	✓	✓
GAS 20W-50	✓	✓	✓	✓	✓	✓	✓	✓



# LUBRICANTES PARA TRANSMISIONES

MTF & ATF

Máxima protección y rendimiento para tu transmisión, manual o automática.

# TRANSMISIONES MTF

## ESPECIFICACIONES GAMA HYPOX - MTF LSD

Nombre PRODUCTO	Grado de VISCOSIDAD	NATURALEZA	API/ILSAC	NIVEL DE CALIDAD de Constructores
HYPOX WS LSD	75W-90	Sintético	GL-4/GL-5/GL-5 Limited Slip	ZF TE-ML 05C / D · VW G50/G51 · MIL-L-2105 D GM 1940058/93165388/88862624/88862625
HYPOX W LSD	80W-90	Mineral	GL-5 Limited Slip	MIL-L-2105 B/C/D · ZF TE-ML 05C/12C/21C
HYPOX LSD	90			MIL-L-2105 B · ZF TE-ML 05C/12C/21C

## ESPECIFICACIONES GAMA SYNQUERT

Nombre PRODUCTO	Grado de VISCOSIDAD	NATURALEZA	API/ILSAC	NIVEL DE CALIDAD de Constructores
SYNQUERT	75W-90	100% Sintético	GL-4/GL-5	MT-1 · MB 235.8 · MACK GO-J · MIL PRF-2105 E · SCANIA STO 1:0 VOLVO 97312 · DAF · IVECO · RENAULT · MAN 341 Z2, E3 / 342 M3 ZF 02B, 07A, 08, 05B, 12L, 12N, 16F, 17B, 19C e 21B
SYNQUERT	80W-140			MT-1 · MACK GO-J · MIL-PRF-2105 E · SCANIA STO-1:0
SYNQUERT 235.11	75W-90		GL-4	MAN 341 TYPE MB · MB 235.11 · ZF TE-ML 08
SYNQUERT MWS	75W-80			ZF TE-ML 01L, 02L, 08, 16K · MB 235.29 MAN 341 TYPE E3 / 341 TYPE Z4 · VOLVO 97307

## ESPECIFICACIONES GAMA ENDURASYN

Nombre PRODUCTO	Grado de VISCOSIDAD	NATURALEZA	API/ILSAC	NIVEL DE CALIDAD de Constructores
ENDURASYN	75W-80	Sintético	GL-4/GL-5	SAE J 2360 · MT-1 · MIL -L- 2105 D
ENDURASYN	75W-90			J 2360 · MT-1 · MACK GO-J · MB 235.8 ZF 02B,05B,07A,12B,16F,17B,19C,21B
ENDURASYN	85W-140	Sintético		MT-1 · MACK GO-J · MIL-PRF-2105 D SCANIA STO-1:0 · DAF API GL-5
ENDURASYN INTEX	75W-80		GL-4+	PSA B71 2330

## ESPECIFICACIONES GAMA ENDURANCE

Nombre PRODUCTO	Grado de VISCOSIDAD	NATURALEZA	API/ILSAC	NIVEL DE CALIDAD de Constructores
ENDURANCE W	75W-80	Mineral	GL-4/GL-5	SAE J 2360 · MT-1 · MIL -L- 2105 D
ENDURANCE W	80W-90			MT-1 · SCANIA STO 1:0 · MB 235.0 MAN 341 TYPE E2 / MAN 342 TYPE Z2 / MAN 342 TYPE M2 ZF TE-ML 02B, 05A, 07, 08, 12L, 12M, 16B, 17B, 19B, 21A VOLVO 97321 · JOHN DEERE JDM J11E CASE MS 1316 · FORD M2C197-A
ENDURANCE W	85W-140			VOLVO 97310 · ZF TE-ML 05A, 12E, 16D, 21A DAF API GL-5 · MIL-L-2105 D · SCANIA STO 1:0
ENDURANCE	90		GL 5	US MIL-L-2105 D · FORD SQM-2C-9002 AA MAN 342 M1 · VOLVO 97310 · MB 235.0 ZF TE ML-05A/07A/08/16B/16C/17B/19B /21A
ENDURANCE	140			-

## FORMATOS DE ENVASES - MTF

PRODUCTO	GRANEL	IBC	200L	50L	20L	5L	4L	1L
HYPOX WS LSD 75W-90	✓	✓	✓	✓	✓			
HYPOX W LSD 80W-90	✓	✓	✓	✓	✓			
HYPOX LSD 90	✓	✓	✓	✓	✓			
SYNQUERT 75W-90	✓	✓	✓	✓	✓	✓		✓
SYNQUERT 80W-140	✓	✓	✓	✓	✓			
SYNQUERT 235.11 75W-90	✓	✓	✓	✓	✓			
SYNQUERT MWS 75W-80	✓	✓	✓	✓	✓	✓		
ENDURASYN 75W-80	✓	✓	✓	✓	✓	✓	✓	✓
ENDURASYN 75W-90	✓	✓	✓	✓	✓	✓	✓	✓
ENDURASYN 85W-140	✓	✓	✓	✓	✓			
ENDURASYN INTEX 75W-80	✓	✓	✓	✓	✓			
ENDURANCE W 75W-80	✓	✓	✓	✓	✓	✓	✓	✓
ENDURANCE W 80W-90	✓	✓	✓	✓	✓	✓	✓	✓
ENDURANCE W 85W-140	✓	✓	✓	✓	✓	✓	✓	✓
ENDURANCE 90	✓	✓	✓	✓	✓	✓	✓	✓
ENDURANCE 140	✓	✓	✓	✓	✓	✓	✓	✓

# TRANSMISIONES ATF

## ESPECIFICACIONES GAMA CVT & DCT

Nombre PRODUCTO	Grado de VISCOSIDAD	NATURALEZA	NIVEL DE CALIDAD de Constructores
ATF MAXIMA CVT	-	100% Sintético	Volkswagen/Audi P/N G-052-180 (-A2) · Volkswagen/Audi P/N G-052-516 A2 Chrysler Mopar CVTF+4, P/N 05191184AA HONDA CVTF, P/N 08200-9006, HMMF (without start clutch) NISSAN CVT fluid NS-3, NS-2, NS-1 / NISSAN Matic W SUBARU Lineartronic, P/N K0425Y0710, e-CVTF, i-CVTF, CV-30 Suzuki CVT fluid Green 1, Green 2 · TOYOTA CVTF-FE Mercedes Benz CVT28, MB 236.20
ATF MAXIMA DCT	-	100% Sintético	DCT TYPE VW/AUDI 7DCI600 (GS7D365G) VW/AUDI DQ250 (O2E) · DQ500 (OBT) DCT (WET CLUTCH) BMW P/N 83220440214 · VW P/N G 052 182 A2
ATF MAXIMA DC TBD 8322	-	100% Sintético	Daimler MB 239.21, MB 236.21 7G-DCT · PSA 9734 · S2 VOLVO 1161838 FORD WSS-M2C936-A · MITSUBISHI DIA QUEEN SSTF-1 GETRAG (PWA05043) GETRAG 7DCI600, 7DCT300, 6DCT450, 6DCT651 Great Wall 7DCT450 (hybrid), 7DCT300 (hybrid), 7DCT450 G2 (hybrid) Geely JL-7DCT330F (hybrid), 7DCTH390 (hybrid) BMW 83 22 0 440 214/83 22 2 147 477/83 22 2 148 578 BMW 83 22 2 148 579/83 22 2 446 673 · VW TL 52 182 (G 052 182)/DQ400E (hybrid)/DQ250, DQ500, VW DQ380

## ESPECIFICACIONES GAMA RANGO CHF

Nombre PRODUCTO	Grado de VISCOSIDAD	NATURALEZA	NIVEL DE CALIDAD de Constructores
LHM	-	Mineral	UNE 26-090-88 · ISO 7308
POWER CHF	11	100% Sintético	CHRYSLER MS-11655B · BENTLEY JNV862564F EvoBus 39.060-001 · MAN M 3289 · MB 345.0 · PSA S71 2710 BMW 81 22 9 407 758/ 82 11 1 468 041/83 29 0 429 576 FENDT X 902 011 622 · ZF TE-ML 02K (ZF000832) IVECO 18-1807 CLASSE APU · VW TL 52 146 (G 002 000) OPEL B 040 0070 · FORD M2C204-A · PORSCHE 000 043 203 33 SAAB 3032 380 · VOLVO 1161529

Nombre PRODUCTO	NATURALEZA	NIVEL DE CALIDAD de Constructores
<b>ATF GLOBAL MULTI</b>	100% Sintético	ALISON C4 · MB 236.10/236.11 · JASO 1A LV · MAN 339A VOLVO P/N 1161521 / P/N 1161540/1161640 BMW 81229400272/275 / 81229407858/859 CHRYSLER / DODGE / JEEP +2/+3/+4 / SP-III · Toyota ATF T-III / IV HYUNDAI / KIA NWS-9638 T-5 / SP-IV / SPH - IV / SP-IV-RR JAGUAR JLM 20238/20292/21044 · MAZDA F-1/ TYPE T-IV NISSAN / INFINITY MATIC - D/J/K/S/W · VW G 055 025 A2/G 052 162/G US 000162
<b>ATF GLOBAL 295HV</b>	100% Sintético	ALLISON 295/389 · VOLVO 1273,41/ 97342 HONDA Z-1 · VOITH H55.6335.XX MB 236.5/236.6/236.7/236.8/236.81/236.9/236.91 JASO 1A · HYUNDAI SP-II/SP-III/JWS-3309 T-4 TOYOTA TYPE D-II/T-T-III/T-IV ZF TE-ML 11A, 11B
<b>ATF DRAIVER DEXRON VI</b>	100% Sintético	GM DEXRON VI FORD MERCON LV JASO 1A LV VW G 052 162 (LIFEGUARD FLUID Z5)
<b>ATF DRAIVER DEXRON IIIH</b>	100% Sintético	ALLISON C-4 Fluids, ALLISON TES, 389 · CATERPILLAR TO-2 Fluids CHRYSLER transmissions prior to CHRYSLER MS-9602 or MS-7176 FORD MERCON®; FORD M2C138-CJ, M2C 166-H Fluids GM DEXRON® III-H, III-G, III-F, III-E, III-D · MAN 339 Z1 and V1, Z2 and V2 MB 236.1, 236.5/236.6/236.7/236.9 · VOITH 55,6335 and 55,6336 VOLVO 97340/97341 ZF TE-ML 02F, 03D, 04D, 09, 11A/B, 14A/B, 16L, 17C
<b>ATF DRAIVER DEXRON IID</b>	Mineral	GM DEXRON II D MB 236.9 MAN 339 V-1/339 Z-1 VOITH H55.6335 ZF TE-ML 03D/04D/11A/14A/17C ALLISON C-4 FORD MERCON
<b>ATF MAXIMA 134A</b>	100% Sintético	MB 236.14 SFU (adecuado para su uso) : MB 236.1/6/7/9/10/12 SSANGYONG (MB-Automatic transmissions)
<b>ATF MAXIMA 236.15</b>	100% Sintético	MB 236.15 Recomendaciones: MB A 001 989 78 03 / MB A 001 989 77 03 ATF 7134 FE, ATF 134 FE, ATF 134 ME
<b>ATF MAXIMA 236.17</b>	100% Sintético	MB 236.17
<b>ATF SPEED Z6</b>	100% Sintético	ZF 6HP19/19X/19X-Q7/21/21X/26/26A61 26A61-W12/26X/28/28A61/28AF/28X/32/32A/32X BMW 83220142516/83220397114 JAGUAR Fluid 8432 · VW G055005 G 055 005 CHRYSLER 68157995AA LAND ROVER TYK500050 AML Oil No. 4G4319A509-AA-S
<b>ATF SPEED Z8</b>	100% Sintético	ZF 8 HP AUDI / VW Oil No. G 060162 A1 / A2 / A6 ATF CHRYSLER 68157995AA JAGUAR 02JDE26444 BMW 83222152426/83 22 2 289 720 FIAT 9.55550AV5 LAND ROVER LR023288 · VW 060 16



## **FORMATOS DE ENVASES - ATF**

PRODUCTO	GRANEL	IBC	200L	50L	20L	5L	4L	1L
ATF MAXIMA CVT	✓	✓	✓	✓	✓	✓		✓
ATF MAXIMA DCT	✓	✓	✓	✓	✓	✓		✓
ATF MAXIMA DC TBD 8322	✓	✓	✓	✓	✓	✓		✓
ATF GLOBAL MULTI	✓	✓	✓	✓	✓	✓	✓	✓
ATF GLOBAL 295HV	✓	✓	✓	✓	✓	✓	✓	✓
ATF DRAIVER DEXRON VI	✓	✓	✓	✓	✓	✓	✓	✓
ATF DRAIVER DEXRON IIIH	✓	✓	✓	✓	✓	✓	✓	✓
ATF DRAIVER DEXRON IID	✓	✓	✓	✓	✓	✓	✓	✓
ATF MAXIMA 134A	✓	✓	✓	✓	✓			✓
ATF MAXIMA 236.15	✓	✓	✓	✓	✓			✓
ATF MAXIMA 236.17	✓	✓	✓	✓	✓			✓
ATF SPEED Z6	✓	✓	✓	✓	✓			✓
ATF SPEED Z8	✓	✓	✓	✓	✓			✓
LHM	✓	✓	✓	✓	✓			✓
POWER CHF 11	✓	✓	✓	✓	✓			✓

# PRODUCTOS AUXILIARES



ADITIVOS

# ANTICONGELANTES y LIMPIACRITALES

ANTICONGELANTES & LIMPIACRITALES	COLOR	NIVEL DE CALIDAD de Constructores	DESCRIPCIONES
Nombre PRODUCTO			
<b>LUBCOLD ORGANIC 10%</b>	Verde fluorescente ●	UNE 26-361-88 ASTM D-4340-89	Completamente anticongelante orgánico puro. Fórmula de larga vida. Asegura la protección de materiales ferrosos y de cobre, especialmente aluminio y sus aleaciones. Está fabricado en base etilenglicol y tecnología de aditivos OAT. Sus propiedades se basan en: bajo punto de congelación, elevado punto de ebullición, protección contra la corrosión y espuma.
<b>LUBCOLD ORGANIC 30%</b>	Verde fluorescente ●	UNE 26-361-88 ASTM D-4340-89	Uso directo de anticongelante formulado en base etilenglicol e inhibidores de corrosión con tecnología orgánica. Especialmente diseñado para proteger diferentes, incluyendo aluminio y aleaciones blandas. Protección -18°C to 130°C.
<b>LUBCOLD G12 50%</b>	Rosa ●	ASTM D3306/D4656 BS 6580 NFR 15-601 UNE 26-361-88/1 SAE Standards SAE J1034 MB 325.3/324 VW TL 774 D RENAULT TYPE D PEUGEOT&CITROËN PSA B71 5110	Uso directo de anticongelante formulado en base etilenglicol e inhibidores de corrosión con tecnología orgánica. Especialmente diseñado para proteger diferentes, incluyendo aluminio y aleaciones blandas. Protección -35°C to 145°C.
<b>LUBCOLD G12+ 50%</b>	Violeta fluorescente ●	ASTM D3306/D4656 BS 6580 NFR 15-601 UNE 26-361-88/1 SAE Standards SAE J1034 MB 325.3 MAN 324 VW TL 774 D (G12) / VW TL 774 F (G12+)	
<b>LUBCOLD G13 50%</b>	Violeta fluorescente ●	VW TL-774-J 100% ORGANIC	
<b>LUBCOLD PURO 100%</b>	Amarillo fluorescente ●	RENAULT 41.01.001 PEUGEOT FH-06 FORD SSM-97B-9101A FIAT 555.23 GENERAL MOTORS 1899-M BMW N-600-69-0 MB DBL-7700 MAN 324 SNF	ANTICONGELANTE PURO Completamente anticongelante orgánico puro. Fórmula de larga vida. Asegura la protección de materiales ferrosos y de cobre, especialmente aluminio y sus aleaciones. Está fabricado en base etilenglicol y tecnología de aditivos OAT. Sus propiedades se basan en: bajo punto de congelación, elevado punto de ebullición, protección contra la corrosión y espuma.
<b>LUBCOLD LP -6°C</b>	Azul ●	-	LAVAPARABRISAS PERFUMADO Producto listo para usar. Llenar el depósito del limpiaparabrisas con este producto. Limpiaparabrisas perfumado y protección a -6°C. NO DILUIR.
<b>LUBCOLD LP -10°C REPELENTE</b>	Azul ●	-	LAVAPARABRISAS PERFUMADO Producto listo para usar. Llenar el depósito del limpiaparabrisas con este producto. Limpiaparabrisas perfumado y protección a -10°C. NO DILUIR.
<b>SASHCOLD SFP LIMPIAPARABRISAS</b>	Azul ●	-	Abrir la tapa del depósito. Introducir la bolsa sin abrirla dentro del depósito, mover el filtro para introducir si hace falta. Añadir agua hasta que el depósito esté lleno.

## LIMPIADOR DE FRENOS / DOT-4

LIMPIADOR DE FRENOS	NIVEL DE CALIDAD de Constructores	DESCRIPCIONES
Nombre PRODUCTO		
BRAKE-CLEAN MAXIMA	-	-
DOT-4	ISO-4925 - CLASE 6 · SAE J 1703 y SAE J 1704 FMVSS 116 (DOT 3 y 4) · FMVSS 116 (DOT 3 y 4) FIAT 9.55597 · MB-331.0 · CUNA NC 956 - 01 TEST DE CORROSIÓN --- VW : RENAULT : PSA	COMPLEJO DE LITIO + ACEITE SINTÉTICO Lubricación y protección anticorrosiva.

## AFLOJATODO DESBLOCANTE PROTECTOR ANTIOXIDANTE

LIMPIADOR DE FRENOS	DESCRIPCIONES
Nombre PRODUCTO	
AFLOSH - DOBEL	PROTECTOR Multi Aflojatodo Antioxidante. <b>Color rojo</b>

## ABSORBENTES DE LIMPIEZA

LIMPIADOR DE FRENOS	DESCRIPCIONES
Nombre PRODUCTO	
SEPIOLITA 15/30	EXTRA

## PARA LIMPIEZA DE CIRCUITOS TÉRMICOS

LIMPIADOR DE FRENOS	DESCRIPCIONES
Nombre PRODUCTO	
LIMEMUL CONCENTRADO	Dosificación de limpieza recomendada: 2% a 5%. Dosificación de mantenimiento recomendada: 0,5% a 1%.

## HIGIENIZANTES / DESENGRASANTES

HIGIENIZANTES & DESENGRASANTES	DESCRIPCIONES
Nombre PRODUCTO	
<b>WS 3527 S</b>	<p>Combina con excelente sinergia propiedades de limpieza e higiene. (Piel, gafas, cascos, barandillas, pomos, volante del automovil, mobiliario de oficina, hogar, juguetes, etc..). Spray/Aerosol. Limpiador desinfectante específico.</p>
<b>ELITE PASTA XP</b>	<p>Media severidad para suciedad fuerte 200 APLICACIONES APROX. Pasta lavamanos tradicional con abrasivo natural, conteniendo glicerina. RECOMENDADO PARA: SUCIEDAD GRASIENTA – Grasa, Aceite, Lubricantes, hidrocarburos, betún..</p>
<b>ELITE CREAM</b>	<p>Alta severidad contra suciedad 1175 APLICACIONES APROX. Crema lavamanos con micro-esferas de origen natural. RECOMENDADO PARA: SUCIEDAD GRASIENTA – Grasa, Aceite, Lubricantes, hidrocarburos, betún.. SUCIEDAD SECA – Pintura Fresca, Esmalte, Silicona, Grafito, Pegamento, moho, Resina..</p>
<b>SOPORTE PARED ELITE 5KGS</b>	<p>RECOMENDADO PARA: ELITE CREAM / ELITE TOPGIEN</p>

## ADITIVOS PARA AUTOMOCIÓN

HIGIENIZANTES & DESENGRASANTES	DESCRIPCIONES
Nombre PRODUCTO	
<b>ANTIFREEZING FOR DIESEL</b>	<p>Aditivo anticongelante – antihumo para Diesel. Este aditivo es especial para diésel, tiene la habilidad para mejorar el desarrollo del servicio del combustible.</p>
<b>FOR DIESEL</b>	<p>Aditivo Diesel – antihumo. El aditivo es formulado para prevenir el congelamiento por la presencia de ceras en el aceite y previene el humo negro de la combustión. Este aditivo es especial para diésel, tiene la habilidad para mejorar el desarrollo del servicio del combustible.</p>
<b>ADITIVE DIESEL FUNGI-8417B</b>	<p>Aditivo especial para Gasoil FUNGICIDA / BACTERICIDA Excelente aditivo de alta calidad para Gasoil, con potentes prestaciones fungicidas y bactericidas.</p>



# ADITIVOS POWERBOOST

RENDIMIENTO Y POTENCIA



# ADITIVOS POWERBOOST



**NEW**

ADITIVOS POWERBOOST	
Nombre PRODUCTO	DESCRIPCIONES
<b>PCX 200 OCTANE BOOSTER</b>	Paquete de alto rendimiento probado en deportes de motor. Aumenta el octanaje de la gasolina, optimiza la combustión, mejora la eficiencia del combustible, el par y la aceleración. Limpia el sistema de combustible e inyectores, previniendo reparaciones costosas, y protege las válvulas de escape en automóviles clásicos.
<b>PCX 600 PETROL INJECTOR CLEANER</b>	Elimina depósitos en inyectores, válvulas, bujías y cámara de combustión, previniendo su formación. Mejora el arranque, suaviza el funcionamiento del motor y protege contra la corrosión. Optimiza el rendimiento, la compresión y las emisiones, reduciendo el consumo de combustible y los contaminantes.
<b>PCX 500 DIESEL SYSTEM CLEANER</b>	Formulado para motores diésel de alta presión, mejora la lubricación y limpieza, protege contra el desgaste y optimiza los inyectores de precisión. Mejora la combustión en frío y reduce los olores de los gases de escape.
<b>PCX 800 CETAN BOOSTER</b>	Refuerzo de cetano para mejorar la combustibilidad del combustible. Aumenta el número de cetano del combustible diésel hasta 5 puntos. Recomendado para combustibles de menor calidad y durante la temporada de invierno.
<b>PCX DPF PREMIUM</b>	Optimiza la combustión, reduce hollín y emisiones, y prolonga la vida útil de los filtros de partículas diésel. Ideal para vehículos en trayectos cortos y urbanos, previene obstrucciones y costosas reparaciones con un uso regular.
<b>TMX 1500 CERAMIC ADDITIVE</b>	Suspensión de lubricante sólido de micro cerámica basada en nitruro de boro hexagonal (BN). Reduce fricción y desgaste, evitando contacto metal-metal. Con partículas <math><0.5 \mu\text{m}</math>, asegura flujo óptimo y compatibilidad con todos los aceites de motor y engranajes comerciales.
<b>TMX EFA500 ENGINE FLUSH</b>	Aditivos detergentes y dispersantes altamente efectivos eliminan depósitos solubles e insolubles, suspendiéndolos para su eliminación en el próximo cambio de aceite. Garantiza un motor limpio para un máximo rendimiento del aceite fresco.
<b>TMX SS300 OIL PERFORMANCE IMPROVER</b>	Aditivo de alto rendimiento que estabiliza la viscosidad del aceite, protege contra pérdidas mecánicas y evita el adelgazamiento bajo condiciones extremas y arranques en frío frecuentes.
<b>TMX USL700 RADIATOR SEAL</b>	Sella grietas finas y pequeñas fugas en sistemas de refrigeración de motores de agua. Útil de forma preventiva tras reparaciones. Contiene una dispersión de sólidos estabilizada en un fluido portador.

ACEITES LUBRICANTES SASH  
www.lubricantes-sash.com | sash@lubricantes-sash.com  
+34 961 464 843